



HOJA

- Lámina galvanizada calibre 22, ensamblada por perfiladora mediante electro-soldado por puntos del conjunto TAPA-BANDEJA.
- Aislamiento de lana mineral ROCKWOOL densidad 145 Kg/m³.
- Rigidizadores de acero galvanizado.
- Bulón anti-palanca de acero, hexagonal de 14x36 mm zincado.
- Grosor de la hoja 52 mm .
- Peso aproximado de la hoja 31kg.

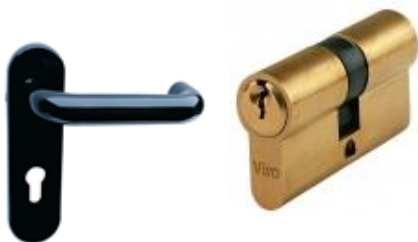
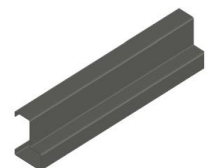
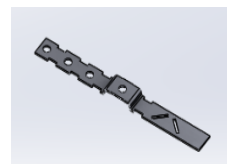
MARCO

- Acero con conductividad térmica aminorada, calibre 16.
- Jambas del perfil especial modelo ASTURMEX.
- Garras de fijación de lámina galvanizada 230 x 1.5 mm. especiales para distintos tipos de tabiquería.

ACCESORIOS DE SERIE

- Bisagras de acero de 3 mm de grosor fijadas a la hoja con tornillos M6x16 cincados, y al marco por soldadura, siendo la inferior de torsión de cierre semiautomático.
- Junta intumescente de grafito 15 x 2 mm. Dilata 25 veces su tamaño T^a > 150°C.
- Cerradura CF reversible de doble nueca, embutida en la hoja, protegida por dos placas de stucal MO.

- Picaporte de acero sinterizado.
- Bombillos de latón, 40 x 40 con 3 llaves.
- Manija.
- Modelo CF anti-enganche.
- Con alma de acero forrada por fusión.
- Escudos metálicos forrados con nylon y tornillería.



ACABADOS

- Lámina galvanizada pintada en polvo epoxy termoendurecible.
- Capa de pintura de 100 micras
Color estándar RAL 7001 gris.
Color RAL 9010 blanco gofrado.



CERTIFICADOS

- **Resistencia al fuego** de 60 minutos según la normativa **EN 1634-1:2010**
- **Certificado de Durabilidad C5** según la normativa **EN 14600:2005**
- Certificado **ISO 9001:2008**.

MEDIDAS

TIPO DE PUERTA	MEDIDA COMERCIAL Y HUECO DE OBRA		PASO LIBRE		PESO KG
	ANCHO	ALTO	ANCHO	ALTO	
SENCILLA	900	2100 - 2200	780	2030 - 2130	28
SENCILLA	1000	2100 - 2200	880	2030 - 2130	32

VENTAJAS

- Reduce la necesidad de inventario a la mitad.
- No hace falta comprobar el sentido de apertura.
- Superior rigidez torsional de la hoja frente al ensamblaje tradicional.
- Lámina y pintura de gran resistencia a la corrosión y durabilidad.
- Marco abierto de fácil instalación.
- Excelente equipamiento de serie.
- Gran variedad de accesorios extra disponibles.
- Probada para más de 200.000 ciclos de apertura y cierre.
- Homologada en su conjunto.